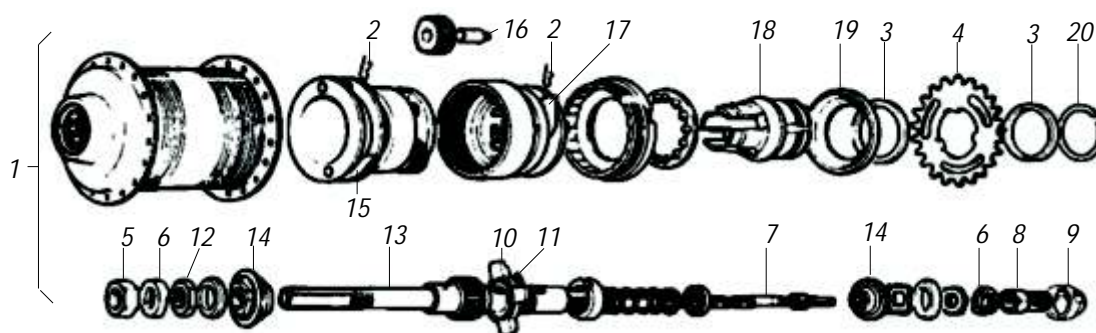


Sturmey-Teile, Leerläufe, Z-Kränze
Sturmey-pièces, pign. libres, fix

40



Pos.	ART.-Nr.	<u>Sturmey-Teile/Pièce de Sturmey</u>	VP, CH-Fr.
1	36.500	Nabe/Moyeux, kompl./compl.	144.00
2	40.HSA120	Klinkenfeder/Ressort	.90
3	40.HMW127	Distanzscheibe/Rondelle pour pignon, 3.2 mm	3.00
4	40.HSL714	Zahnkranz/Pignon, 1/8", 14 Zähne/dents	7.90
4	40.HSL716	Zahnkranz/Pignon, 1/8", 16 Zähne/dents	13.00
4	40.HSL718	Zahnkranz/Pignon, 1/8", 18 Zähne/dents	13.60
4	40.HSL719	Zahnkranz/Pignon, 1/8", 19 Zähne/dents	NL
4	40.HSL720	Zahnkranz/Pignon, 1/8", 20 Zähne/dents	NL
5	40.HMN128	Achsmutter/Ecrou axe, links/gauche	3.60
6	40.HMW155	Sicherungsscheibe/Rondelle d'arrêt de l'axe 7.9 mm	2.00
7	40.HSA125	Zeigerachslitige d'axe, kurz/court	5.90
7	40.HSA126	Zeigerachslitige d'axe, lang/longe	9.20
8	40.HMN129	Achsmutter/Ecrou axe, rechts/droite	3.60
9	40.HSL711	Zeigerachsenschutz/Protection chaînette	1.60
10	40.HMW117	Gleitkupplung/Croix	7.00
11	40.HSA124	Achskeil/Goupille du baladeur	1.50
12	40.HMN132	Sicherungsmutter/Contre-Ecrou de cône	1.70
13	40.HSA107	Achse/Axe	23.00
14	40.HSA101	Konus/cône	2.70
15	40.HSA111	Klinke/Clinquet, links/gauche	2.60
16	40.HSA114	Planetenbolzen/Satellite	3.10
17	40.HSA119	Klinke/Clinque, rechts/droite	2.80
18	40.HSA394	Antreiber/Porte-pignon, kompl./compl.	19.80
19	40.HSL701	Staubkappe/Capuchon	3.80
20	40.HSL721	Sicherungsring/Circlips	2.90



ART.-Nr.	<u>Trigger-Schalter/Commande trigger</u>	VP, CH-Fr.
40.HSJ762	Sturmey, Modelle S	21.60


062/391'30'41

40-1


Fax 062/391'26'89


Sturmey-Teile, Leerläufe, Z-Kränze
Sturmey-pièces, pign. libres, fix


40

	ART.-Nr.	<u>Einfachleerlauf/Pignon libre, Esjot</u>	VP, CH-Fr.
	40.1	½ x 1/8" , 16 Zähne/dents	13.20
	40.1.1	½ x 1/8" , 18 Zähne/dents	14.80
	40.1.1.0	½ x 1/8" , 18 Zähne/dents, links Gewinde/gauche filetage	34.20
	40.1.2	½ x 1/8" , 20 Zähne/dents	14.80
	40.1.3	½ x 1/8" , 23 Zähne/dents	19.00

ART.-Nr.	<u>Leerlauf/Pignon libre, Maillard</u>	VP, CH-Fr.	
40.5.26	½ x 3/32" , 14-24 Zähne/dents, 5 Fach/vitesse	21.00	

	ART.-Nr.	<u>Leerlauf/Pignon libre, Maillard</u>	VP, CH-Fr.
	43.7.28	½ x 3/32" , 14-28 Zähne/dents, 6 Fach/vitesse, Shimano	32.00
	43.6.28	½ x 3/32" , 14-28 Zähne/dents, 6 Fach/vitesse, Shimano	28.00
	42.7.32	½ x 3/32" , 14-28 Zähne/dents, 6 Fach/vitesse, Suntour	44.00

ART.-Nr.	<u>Drehgriffschalter/Poignée tournante</u> SRAM	VP, CH-Fr.	
40.D6211	SRAM, 8 Fach/Vitesse, rechts/droite	25.00	
40.D6215	SRAM, 7 Fach/Vitesse, rechts/droite	19.80	
40.D6217	SRAM, 6 Fach/Vitesse, rechts/droite	19.80	
40.D6216	SRAM, 5 Fach/Vitesse, rechts/droite	21.00	
40.D6214	SRAM, 3 Fach/Vitesse, rechts/droite	19.80	
40.D6371	A Gummigriff/Poignées plastic, per Paar/par Paire	NL	

	ART.-Nr.	<u>Drehgriffschalter/Poignée tournante</u> SRAM	VP, CH-Fr.
	40.603	PER PAAR/PAR PAIRE, 6 + 3-G/V, MRX600	31.80
	40.703	PER PAAR/PAR PAIRE, 7 + 3-G/V, MRX700	33.00
	40.803	PER PAAR/PAR PAIRE, 8 + 3-G/V, MRX800	33.00
	43.903	PER PAAR/PAR PAIRE, 9 + 3-G/V, ROCKET 910	NL

Sturmey-Teile, Leerläufe, Z-Kränze
Sturmey-pièces, pign. libres, fix

40

FH 31 + FH 50

36-Loch



40.16 -28Z. Ø11.3x4.1 Fr. 5.40
40.15 -30Z. Ø13.7x4.1 Fr. 5.80

FH 53 + FH 76A

36-Loch



40.13 -28Z. Ø16x4.1 Fr. 6.00
40.20 -30Z. Ø16x5.6 Fr. 6.00

FH 35 + FH 56 + FH 76B

32-Loch



40.14 -30Z. Ø13.7x3.2 Fr. 4.80
40.17 -34Z. Ø16x3.2 Fr. 5.80
40.21 -34Z. Ø116x4.4 Fr. 5.80

FH 31 + FH 50

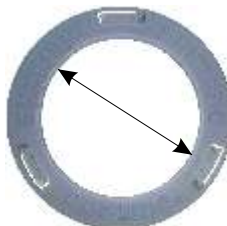
32+36-Loch



40.11 -28Z. Ø17x3.8 Fr. 1.60

FH 75A

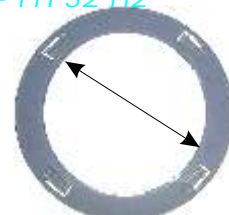
36-Loch



40.18 -32Z. Ø16x11 Fr. 6.00

FH 75B + FH 32 H2

32-Loch



40.19 -32Z. Ø16x11 Fr. 6.00
40.7 -32Z. Ø15x11 Fr. 5.20

WH 11+ WH 10



40.25 -32Z. Ø16x Fr. 5.60
40.26 -34Z. Ø16x Fr. 5.60

WH 12



40.27 -34Z. Ø16x Fr. 4.40

WH 20-A



40.24 -27Z. Ø16x Fr. 5.60

DH50-A

36-Loch



40.8 -32Z. Ø16x4.8 Fr. 5.40

DH50-B

32-Loch



40.9 -32Z. Ø16x4.8 Fr. 5.40

ART.-Nr.	<u>Zeigerachsli/Tige d'axe</u>	VP, CH-Fr.
40.F1256	Torpedo	11.90
41.D0091	Sachs, 3 x 7	13.00



062/391'30'41

40-3

Fax 062/391'26'89